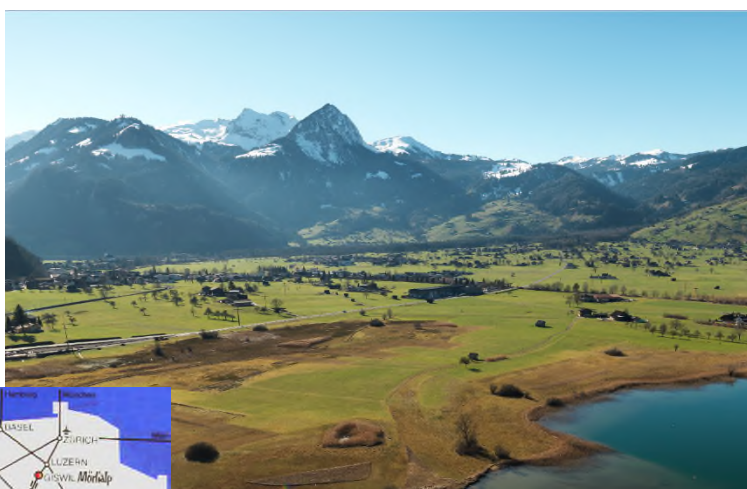




Lagerhaus Schule Giswil
René Ming
Schulhausplatz 2
6074 Giswil
Tel. 041 676 75 40
lagerhaus@giswil.ow.ch

Zwischen dem Sarner- und dem Lungernersee, im Herzen der Schweiz, steht das Giswiler Lagerhaus. Es steht mitten in der weitläufigen, ländlichen Gemeinde Giswil. Giswil liegt an der Hauptverkehrsachse Luzern – Interlaken und ist per Bahn und Auto (20 Minuten von Luzern) das ganze Jahr gut erreichbar.



Distanzen zu den umliegenden Skigebieten:

- Giswil – Mörialp 11 km
- Giswil – Melchsee-Frutt 26 km
- Giswil – Engelberg 45 km
- Giswil – Hasliberg 20 km



Das Haus eignet sich auch ausserhalb der Schulferien für Sportlager, Klassenlager, Heimverlegungen, Schulwochen, usw.

Weitere Angebote (nicht im Preis inbegriffen):

- Turnhallen mit Kletterwand
- Beach-Volleyballfeld
- Sportanlagen (inkl. Fussballplätze)
- Diverse Schulräume (während Schulferien)
- Musikprobelokal
- Schwingerkeller

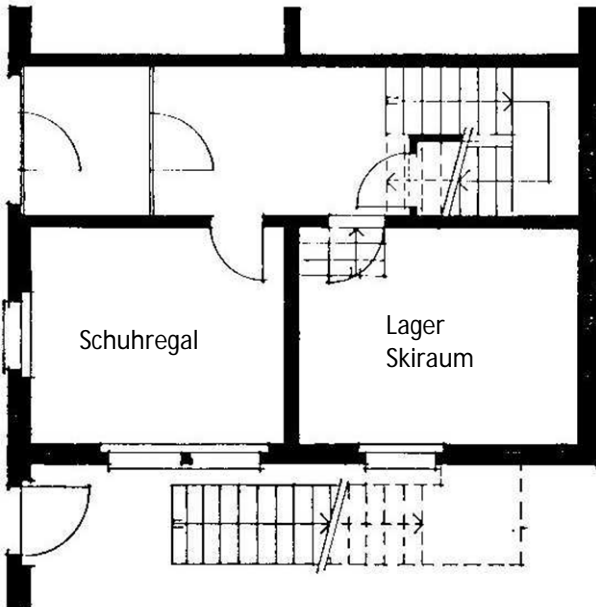
Preise

Pro Person und Nacht inkl. Kur- und Beherbergungstaxen, Benützung Kopfkissen mit Anzug, Strom, Wasser, Heizung	Obwaldner Schulferien und Wochenende	Übrige Zeit
Bis 15 Personen	CHF 22.-	CHF 21.-
Bis 30 Personen	CHF 21.-	CHF 20.-
Über 30 Personen	CHF 20.-	CHF 19.-

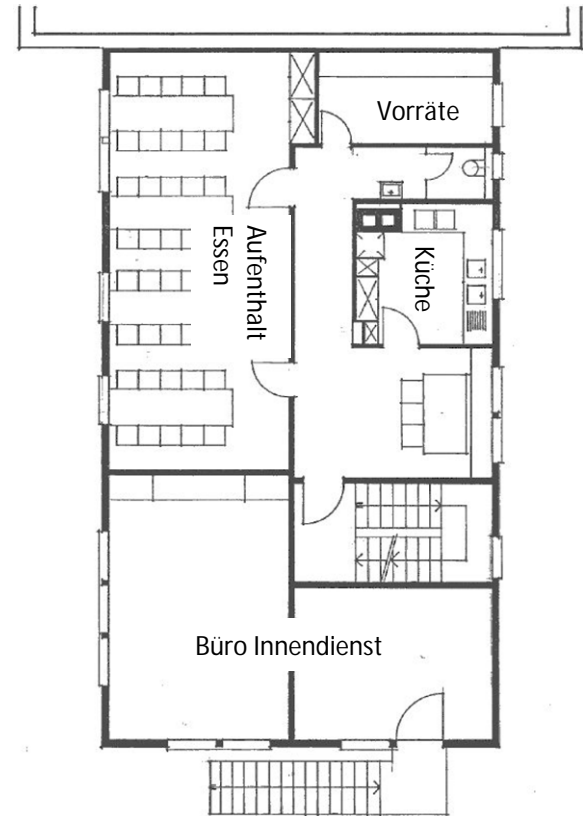
- Ohne Küchenbenützung Reduktion CHF 2.- pro Person
- Der Mindestbetrag pro Nacht beträgt CHF 250.-
- Tarifierpassungen vorbehalten
- Reinigung durch die Benützer

Zahlungen werden nur in Schweizer Franken angenommen.

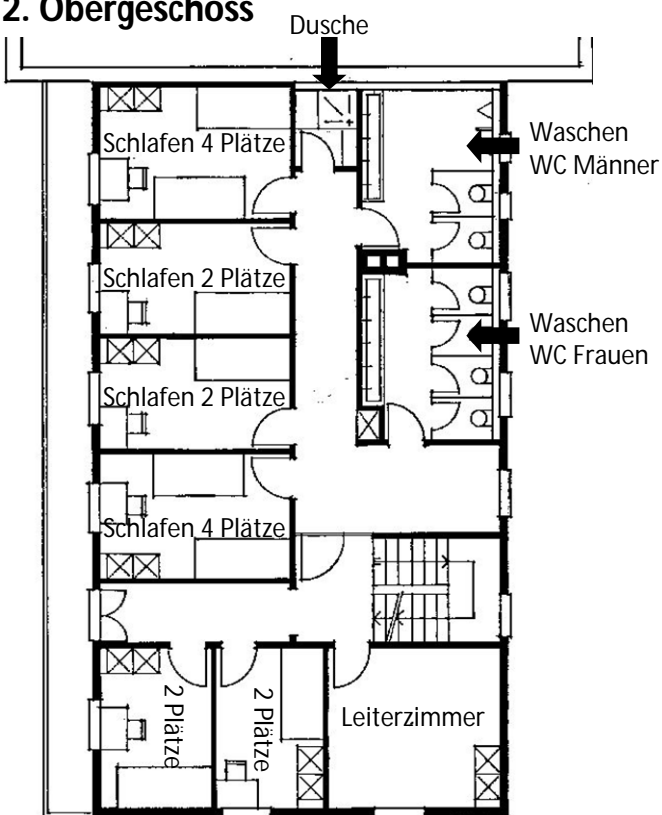
Erdgeschoss



1. Obergeschoss

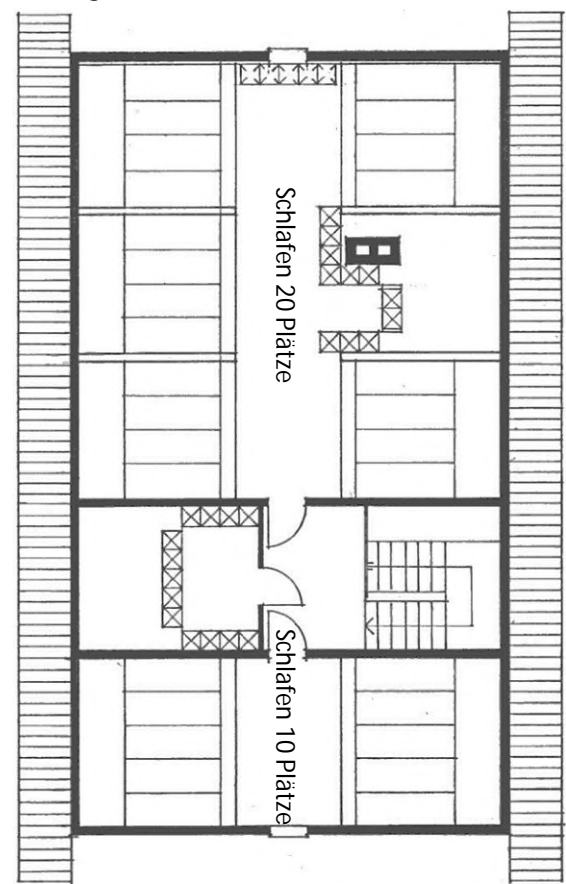


2. Obergeschoss



6 Schlafzimmer (2 x 4 und 4 x 2 Betten)
 1 Leiterzimmer / Gruppenzimmer
 weitere Duschen im Nebengebäude (Turnhallen)

Dachgeschoss



Schlafsäcke und Fixleintücher sind selber mitzubringen (nur Kopfkissen vorhanden)!

Aussenanlagen:
 Spielwiese
 Spielplatz
 grosser Pausenplatz