

HINTER DEN KULISSEN

Gemeindeverwaltung Giswil
Kirchplatz 1
Postfach 167
6074 Giswil

Tel.: 041 676 77 00

Fax: 041 676 77 01

gemeinde@giswil.ow.ch

www.giswil.ch

Öffnungszeiten:

Montag bis Donnerstag:

08.00 - 11.30 Uhr

13.30 - 17.00 Uhr

Freitag und vor allgemeinen Feiertagen:

08.00 - 11.30 Uhr

13.30 - 16.30 Uhr

Bei Bedarf können Sie uns nach telefonischer Vereinbarung auch
ausserhalb der Öffnungszeiten besuchen.

HERZLICH WILLKOMMEN

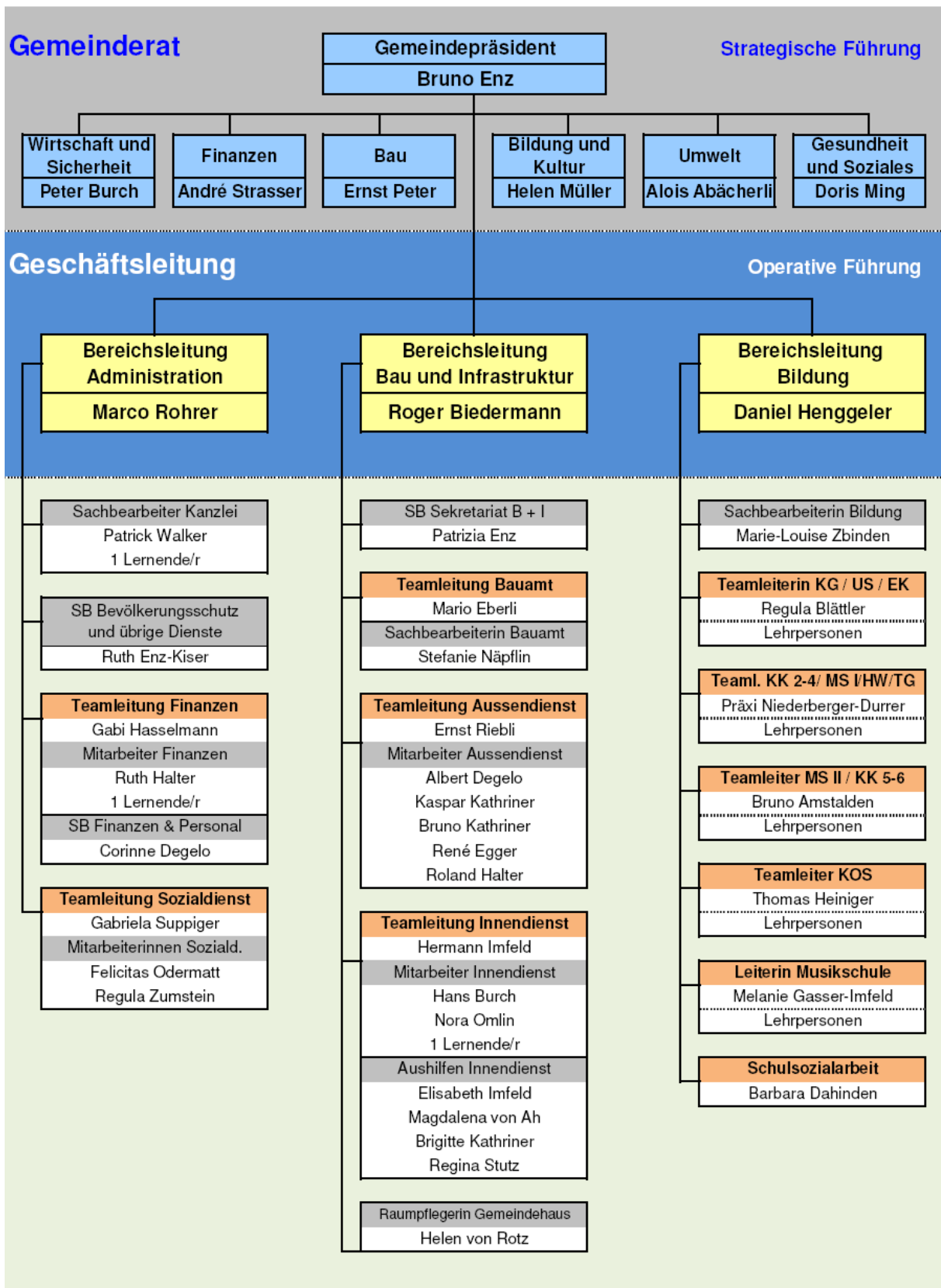
in unserem Gemeindehaus

Mit dieser Broschüre möchten wir Ihnen einen Einblick in unsere Gemeindeverwaltung geben und hoffen, dass Sie sich bei uns gut zurecht finden.

Für nähere Auskünfte steht das Team der Gemeindeverwaltung gerne zur Verfügung.

Inhalt:

Organigramm der Gemeinde Giswil	Seite	3
Was ist wo?	Seite	4
Geschäftsleitung Gemeindeverwaltung	Seite	5
Gemeindeversammlung und Gemeinderat	Seite	6
Gemeindekanzlei	Seite	7
Bevölkerungsschutz und übrige Dienste	Seite	8
Finanzverwaltung	Seiten	9-10
Sozialdienst	Seite	11
Bau und Infrastruktur	Seiten	12
Bauamt	Seite	13
Innendienst	Seite	14
Aussendienst	Seite	15
Schule	Seite	16
Zivilstandsamt Obwalden in Sarnen	Seite	17
Gemeinderat Giswil	Seiten	18-19
Giswiler Kantonsräte	Seite	20
die wichtigsten Kommissionen	Seite	21
weitere Dienste	Seite	22



WAS IST WO?

Im Gemeindehaus am Kirchplatz 1 finden Sie:

Gemeindekasse	Telefon	041 676 77 00
Gemeindekanzlei	Fax	041 676 77 01
Bau und Infrastruktur	E-Mail	gemeinde@giswil.ow.ch
Bauamt	Telefon	041 676 77 00
	Fax	041 676 77 01
	E-Mail	bauamt@giswil.ow.ch
Sozialdienst	Telefon	041 676 77 00
Termine nur nach Absprache	Fax	041 676 77 01
	E-Mail	sozialdienst@giswil.ow.ch

Im Schulhaus 1957 finden Sie:

Schulleitung	Telefon	041 676 75 30
Schulsekretariat	Fax	041 676 75 31
	E-Mail	marie-louise.zbinden@giswil.ow.ch

Öffnungszeiten Schulsekretariat

Montag	13.30 bis 16.00 Uhr
Dienstag bis Freitag	08.00 bis 11.00 Uhr

Schulsozialarbeit	Telefon:	041 676 75 36
	E-Mail:	barbara.dahinden@giswil.ow

Innendienst	Telefon	041 676 75 40
	Fax	041 676 75 33
	E-Mail	lagerhaus@giswil.ow.ch

Im Schul- und Mehrzweckgebäude finden Sie:

Aussendienst	Telefon	041 676 75 50
	Fax	041 676 75 51
	E-Mail	strassendienst@giswil.ow.ch

Im Gemeindehaus Sarnen an der Brünigstrasse 160 finden Sie:

Zivilstandsamt Obwalden	Telefon	041 666 35 61
	Fax	041 666 35 10
	E-Mail	zivilstandsamt@sarnen.ow.ch

Öffnungszeiten Zivilstandsamt

Montag bis Freitag	08.00 bis 11.30 Uhr
	13.45 bis 17.00 Uhr

GESCHÄFTSLEITUNG GEMEINDEVERWALTUNG

Gemeindeschreiber:	Marco Rohrer
Leiter Bau und Infrastruktur:	Roger Biedermann
Schulleiter:	Daniel Henggeler

Die Gemeindeverwaltung Giswil ist für die Ausführung sämtlicher operativer Tätigkeiten der Gemeinde zuständig. Die drei Bereichsleiter bilden die Geschäftsleitung der Gemeindeverwaltung. Ihr obliegt die gesamte Geschäftsführung sowie die Koordination bei bereichsübergreifenden Themen.

Gemeindeschreiber:
Gemeindeschreiber-Stv.:

Marco Rohrer
Patrick Walker

Gemeindeversammlung

Die Gemeindeversammlung besteht gemäss Kantonsverfassung aus den in der Gemeinde wohnhaften Aktivbürgern. Sie ist jährlich mindestens einmal einzuberufen. Aufgrund der ihr nach Verfassung übertragenen Aufgaben werden jedoch ordentlicherweise zwei Gemeindeversammlungen pro Jahr abgehalten, an der mindestens die Gemeinderechnungen (Frühling) und das Budget (Herbst) dem Stimmvolk zu unterbreiten sind. Darüber hinaus hat die Gemeindeversammlung über eine Vielzahl weiterer Wahl- und Sachgeschäfte zu befinden. Ausserordentliche Versammlungen finden nach Bedarf statt.

Der Gemeinderat ist für die Einberufung, die Vorbereitung und Durchführung der Gemeindeversammlung zuständig. Der Gemeindeschreiber veranlasst alle in diesem Zusammenhang stehenden administrativen Arbeiten und führt das Protokoll der Gemeindeversammlung. Er ist anschliessend verantwortlich für den korrekten Vollzug der Beschlüsse.

Gemeinderat

Der Gemeindeschreiber ist der Sekretär des Gemeinderates. Er bereitet zusammen mit dem Gemeindepresidium die Sitzungen vor, erstellt die Traktandenliste und sorgt dafür, dass die Mitglieder des Gemeinderates rechtzeitig mit den notwendigen Unterlagen bedient werden. Ihm obliegt die Protokollführung an den Ratssitzungen.

Der Gemeindeschreiber ist verantwortlich für den Vollzug der Beschlüsse des Gemeinderates. Zudem ist er der Rechtsberater des Gemeinderates und der Gemeindeverwaltung.

Teamleiter: Marco Rohrer
Stellvertreter: Patrick Walker

Die Gemeindekanzlei ist das Nervenzentrum innerhalb des Verwaltungsbetriebes. Die Kanzlei ist praktisch in allen Geschäften der Gemeinde in irgend einer Form beteiligt. Kann eine Sache nicht speziell einer Dienststelle zugeteilt werden, ist der Kanzleibetrieb dafür zuständig. Die Kanzlei ist das Auskunft- und Dienstleistungszentrum. Wenn Sie eines der folgenden Dokumente benötigen, melden Sie sich bei der Gemeindekanzlei im 1. Stock:

- Identitätskarte (nur an Schweizer-Bürger/innen)
- Interimsausweis (Heimatausweis) für auswärtigen Wochenaufenthalt
- Wohnsitz- oder Wegzugsbestätigung
- Leumundszeugnis oder Lebensbescheinigung
- Erbenbescheinigung

Wenn Sie

- wegziehen, oder innerhalb der Gemeinde Ihren Wohnsitz ändern

müssen Sie uns dies innert 14 Tagen bekanntgeben, damit Ihr Stimmmaterial, die Steuerrechnung etc. an die richtige Adresse gelangen.

Auch wenn Sie arbeitslos sind oder Ihnen gekündigt wurde, können Sie sich bei uns

- als arbeitslos anmelden

und damit Ihren Anspruch auf Taggelder der Arbeitslosenversicherung geltend machen.

Die Gemeindekanzlei verwaltet auch die Friedhöfe von Giswil und teilt die Gräber zu.

- Bei einem Todesfall

können Sie sich mit uns oder mit dem zuständigen Pfarramt in Verbindung setzen. Wir stehen Ihnen für die Erledigung der notwendigen Behördengänge beratend zur Seite.

Falls Sie mal nicht wissen, bei welcher Dienststelle Sie sich melden müssen, beschreiben Sie einfach kurz Ihr Anliegen bei uns am Schalter oder am Telefon und wir weisen oder verbinden Sie dann an die richtige Stelle.

Sachbearbeiterin:

Ruth Enz-Kiser

Die Sachbearbeitung Bevölkerungsschutz und übrige Dienste ist hauptsächlich zuständig für

- Redaktion Gemeinde-Infoheft
- Homepage
- AHV-Zweigstelle
- Bevölkerungsschutz
 - Gemeindeführungsorgan
 - Feuerwehr
 - Militär / Zivilschutz

Wollen Sie ein/en

- Unternehmen
- Verein
- Anlass

auf unserer Homepage hinzufügen, dann setzen Sie sich mit uns in Verbindung.

Haben Sie

- Ideen oder Beiträge für das Gemeinde-Infoheft
- Fragen zum Thema Feuerwehr oder Gemeindeführungsorgan
- einen nicht versicherbaren Elementarschaden erlitten

dann steht Ihnen die Sachbearbeitung Bevölkerungsschutz und übrige Dienste gerne zur Verfügung.

Daneben erfüllt die Sachbearbeitung Bevölkerungsschutz und übrige Dienste eine Vielzahl interner Dienstleistungen zu Handen der verschiedenen Abteilungen wie Verwaltung des Büromaterials, Organisation von Anlässen, Verwaltung und Organisation der gesamten Telefonanlage etc.

AHV-Zweigstelle

Bei der Gemeindeverwaltung ist ebenfalls die AHV-Zweigstelle angegliedert. Hier werden Ihnen Fragen im Zusammenhang mit Alters-, Hinterbliebenen- oder Invaliditätsrenten beantwortet oder gegebenenfalls Abklärungen mit der kantonalen Ausgleichskasse getroffen. Wir stellen auch Formulare zur Verfügung, soweit Sie diese nicht im Internet beziehen können.

Teamleiterin:	Gabi Hasselmann
Stv. Leiterin Finanzverwaltung:	Ruth Halter
Sachbearbeiter/in:	Corinne Degelo-Berchtold

Der Finanzverwaltung sind nebst dem eigentlichen Kerngeschäft, der Buchhaltung, folgende Aufgaben zugeordnet:

- Wirtschaftsförderung
- Personaladministration
- Versicherungswesen

Die Gemeindekasse führt den Finanzhaushalt. Sie erbringt vor allem interne Dienstleistungen für die verschiedenen Departementsvorsteher oder Mitarbeitenden. Sie arbeitet aber auch für Dritte, ähnlich einer Treuhandfirma.

Buchhaltung

In einer Buchhaltung werden Geldeingang und -ausgang geordnet und so dargestellt, dass die Stärken und Schwächen einer Unternehmung erkannt werden können. Noch wichtiger aber ist die Darstellung der finanziellen Zukunft der Unternehmung Gemeinde, je nach Entwicklungserwartungen und geplanten Projekten. Die Buchhaltung liefert also Entscheidungsgrundlagen für die Führung und Zukunftsplanung. Der Gemeindeversammlung wird alljährlich der Rechnungsabschluss und das Budget zur Genehmigung vorgelegt.

Die Gemeindekasse betreut die allgemeinen Aufgaben einer Buchhaltung wie

- Kreditoren (zahlen von Rechnungen)
- Debitoren (erstellen von Rechnungen)
- Inkasso und Mahnwesen
- Buchführung
- Abschlüsse
- Lohnwesen

Dienstleistungen für Dritte

Die Finanzverwaltung führt gegen Verrechnung die Buchhaltung

- für die kath. Kirchgemeinde Giswil
- für die Gemeindewasserversorgung Giswil
- für die Abteilung Wasserbau Giswil
- für die Dönni-Hoffmann-Stiftung
- für den Regionalentwicklungsverband Sarneraatal

Teamleiterin: Gabriela Suppiger
Stellvertreterin: Felicitas Odermatt
Sachbearbeiterin: Regula Zumstein

Der Sozialdienst steht allen Einwohnerinnen und Einwohnern der Gemeinde für die allgemeine Sozialberatung, verschiedenste Auskünfte und Dienstleistungen unentgeltlich zur Verfügung. Zum Beispiel:

Gesundheit

Sucht
Psychische Krankheiten

Zwischenmenschliche Beziehungen

Schwierigkeiten in der Partnerschaft
Einsamkeit
Verlust eines Partners (Tod, Scheidung)

Finanzen

Budgetberatung
Finanzverwaltungen
wirtschaftliche Sozialhilfe

Familie und Kinder

Erziehungsfragen
Adoptionen
Pflegekinderplätze

Persönliche Freiheiten / persönliche Rechte

Rechtsfragen
Vaterschaftsabklärungen und Unterhaltsverträge

Der Sozialdienst führt Amtsvormundschaften und berät Privatpersonen, welche Vormundschaften, Beiratschaften oder Beistandschaften führen.

Die Mitarbeitenden des Sozialdienstes unterstehen ebenfalls der Schweigepflicht.

Leiter Bau und Infrastruktur: Roger Biedermann
Stellvertreterin:
Sekretariat: Patrizia Enz

Bau und Infrastruktur

Der Leiter Bau und Infrastruktur führt die Arbeitsgruppen Innendienst, Aussendienst und Bauamt. Er ist zuständig für das Baubewilligungsverfahren und die Baukontrolle, die Ortsplanung, die Ver- und Entsorgung. Die Planung, Abwicklung und Koordination zur Instandhaltung der gemeindeeigenen Bauten, Liegenschaften, Strassen, Strassenbeleuchtung, Kanalisation, Gewässer, des Friedhofs, sowie der Park- und Grünanlagen liegen in seiner Verantwortlichkeit. Zu seinen Aufgaben gehören die Erarbeitung von Entscheidungsgrundlagen wie Anträge und Botschaften an Behörden und Gemeindeversammlung, wie auch der Vollzug und die Umsetzung der Aufträge und Behördenentscheide.

Teamleiter:
Sachbearbeiterin:

Mario Eberli
Stefanie Nöpflin

Bauamt

Falls Sie Fragen im Zusammenhang mit

- Baubewilligungsverfahren
- Baukontrolle und Bauabnahme
- Einhaltung des Baugesetzes
- Einhaltung der Feuerpolizeivorschriften
- Kanalisationsanschlüssen
- Erschliessungen von Parzellen (z.B. Anschluss an das Kanalisations- oder Wasserversorgungsnetz)
- Baurecht

haben, erhalten Sie hier Auskunft.

Teamleiter:	Hermann Imfeld
Stellvertreter:	Hans Burch
Mitarbeiterin:	Nora Omlin

Innendienst

Die Hauptaufgabe des Innendienstes besteht darin, die gemeindeeigenen Schulanlagen (Schulräume, Turnhallen, Schul- und Mehrzweckgebäude) in Ordnung zu halten. Dazu gehören:

- Bereitstellung der Schulanlagen
- Instandhaltung und Reinigung der Schulanlagen
- Instandhaltung der technischen Anlagen und Maschinen, des Mobiliars, usw.
- Vermietung der Schulanlagen inkl. Abgabe und Schlussabnahme
- Betreuung und Vermietung des Lagerhauses
- Sicherstellung des Brandschutzes

Teamleiter:	Ernst Riebli
Mitarbeiter:	Albert Degelo
	Bruno Kathriner
	René Egger
	Roland Halter
	Kaspar Kathriner

Aussendienst

Der Aussendienst ist für jegliche Arbeiten zuständig, die draussen stattfinden (Strassen, Liegenschaften, Gewässer). Das sind insbesondere:

- Instandhaltung und Reinigung der Gemeindestrassen, öffentlichen Wege und Plätze inkl. Winterdienst
- Sicherstellung des Entsorgungswesens (Kehricht, Kanalisation, Tierkörper, Hundekotkasten, allgemeine Entsorgung)
- Betrieb der Sammelstelle Oberried inklusive der technischen Geräte wie Pressmulden etc.
- Durchführung der regelmässigen Sperrgutsammlung
- Organisation der Glas-, Büchsen-, Alu- und Karton-Sammlung durch Mulden oder Container
- Bepflanzung der Gemeindeliegenschaften
- Mitarbeit in der Gebäudeinstandhaltung
- Bestattungswesen, Instandhaltung der Friedhofanlagen
- Instandhaltung und Reinigung der Pumpwerke (Kanalisation)

Gemäss kantonalem Wasserbaugesetz ist die Gemeinde für sämtliche Fliessgewässer auf ihrem Gebiet verantwortlich. Seit 2005 hat Giswil dazu ein Wasserbaureglement. Die Wasserbaukommission nimmt alle Aufgaben wahr, welche die Gesetzgebung im Bereich des Wasserbaus der Gemeinde zuweist.

Das Team Aussendienst erledigt alle anfallenden Arbeiten für die Instandhaltung der Fliessgewässer. Dazu gehören:

- Kontrolle der Bachläufe auf Beschädigungen, Erosionen, Verkläusungen etc., während des Jahres und speziell nach Unwettern
- Erstellung, Unterhalt und Reinigung der Känel (Entwässerungen)
- Holzkastenverbau
- Instandhaltung und Reinigung der Dämme
- Instandhaltung der Uferböschungen
- Instandhaltung der Velo- und Spazierwege (den Bächen entlang)

Die Mitarbeiter werden auch in laufenden Wasserbauprojekten eingesetzt und verrichten dort verschiedenste Bauarbeiten. Dank ihrer Erfahrung und ihren vielseitigen Kenntnissen im Unterhalt von Fliessgewässern verrichten sie zusätzlich Arbeiten für Dritte.

Schulleiter:	Daniel Henggeler
Schulsekretärin:	Marie-Louise Zbinden
Schulsozialarbeiterin	Barbara Dahinden
Musikschulleiterin:	Melanie Gasser-Imfeld

In Giswil werden von Kindergarten bis 3. Oberstufe alle Klassen geführt. Die Schulverwaltung ist mit der Organisation der ganzen Schule betraut:

- Betreuung von rund 50 Lehrpersonen
- Organisation der ganzen Schule mit Stundenplan, Zimmereinteilung etc.
- Administrative Betreuung der Kinder und Eltern

Wenn Sie Fragen in Zusammenhang mit der

- Einschulung

haben, wenden Sie sich bitte an das Schulsekretariat.

Haben Sie schulpflichtige Kinder und

- ziehen neu in unsere Gemeinde?

Melden Sie bitte Ihr Kind oder Ihre Kinder frühzeitig beim Schulsekretariat an. Sie erhalten dann die Informationen über die Klassenzuteilung und den Stundenplan.

Bei allfälligen Problemen, die im Zusammenhang mit der Schule bestehen und Ihnen der Klassenlehrer oder die Klassenlehrerin nicht weiterhelfen kann, wenden Sie sich bitte an den Schulleiter.

Falls ihr Kind gerne

- ein Instrument lernen

möchte, stehen von der gemeinsamen Musikschule Giswil-Lungern viele Möglichkeiten zur Verfügung. Für weitere Auskünfte richten Sie sich bitte an den Musikschulleiter.

ZIVILSTANDSAMT OBWALDEN IN SARNEN

Leiterin Zivilstandsamt: Sonja Kathriner Flück
Stellvertreterin: Stefanie Wittwer
Zivilstandsbeamtin: Evi Morger

Die rechtlichen Fähigkeiten und Beziehungen eines Menschen sind weitgehend von seiner persönlichen und seiner familienrechtlichen Stellung, kurz von seinem Personenstand abhängig. Sein Personenstand (Name, Geschlecht und Alter, Mündigkeit und Unmündigkeit), sein Familienstand (ledig, verheiratet, verwitwet oder geschieden), ob Vater, Mutter oder Kind, ob Ehemann oder Ehefrau, ermöglichen es, die Stellung des Einzelnen in der Gemeinschaft zu bestimmen und zahlreiche gegenseitige Rechtsverhältnisse zu begründen. Angesichts dieser grossen Bedeutung, die dem Personenstand zukommt, drängen sich eine vollständige Erfassung der Angaben im Familien-, Geburts-, Anerkennungs-, Ehe- und Todesregister auf. Die Eintragungen in den Zivilstandsregistern bilden die Grundlage für

- die personen- und familienrechtliche Stellung einer Person
- den Nachweis des Bürgerrechtes
- die Daten in der Einwohnerkontrolle der Gemeinden
- die Abgabe von Ausweispapieren (Heimatschein, Personenstandsausweis)
- vormundschaftliche Massnahmen (Vaterschaftsklagen)
- die Feststellung der gesetzlichen Erben
- das Bestattungswesen
- die militärische Aushebung
- die Bevölkerungsstatistik
- das Erstellen von Stammbäumen

Wollen Sie

- heiraten?

Dann setzen Sie sich mit dem Zivilstandsamt in Verbindung. Dort erhalten Sie Auskunft über das Verfahren und die notwendigen Dokumente.

GEMEINDERAT GISWIL

Gemeindepräsidium

Gemeindeversammlung, Gemeinderat, Kommissionen, Gemeindeverwaltung, Personal, Rechtssetzung, Rechtsschutz, Wahlen, Abstimmungen, Führung, Aufsicht, Medien, Information, Allgemeine Aufgaben, Wirtschaftsförderung

Vorsteher: Gemeindepräsident BrunoENZ

Stellvertretung: Vizepräsidentin Doris Ming

Departement Wirtschaft und Sicherheit

Gewerbe, Handel, Industrie, Energie, Gastgewerbe, Dienstleistungen, Tourismus, Wanderwege, öffentlicher Verkehr, Bevölkerungsschutz, Feuerwehr, Feuerschau, Militär, Zivilschutz, Führungsorgan, Polizei, Gastwirtschaftsbewilligungen, Einbürgerungen, Friedhof, Bestattungen

Vorsteher: Gemeinderat Peter Burch

Stellvertretung: Gemeinderätin Helen Müller

Departement Umwelt

Abfallentsorgung, Tierkörper- und Kadaverbeseitigung, Abwasserentsorgung, Wasserversorgung, Landwirtschaft, Tierschutz, Forst, Naturschutz

Vorsteher: Gemeinderat Alois Abächerli

Stellvertretung: Gemeinderat André Strasser

Departement Gesundheit und Soziales

Gesundheitswesen, Prävention, ambulante Dienste, vormundschaftliche Massnahmen nach ZGB, soziale Wohlfahrt, persönliche und wirtschaftliche Hilfe, Jugendarbeit, Kinderbetreuung, Pflegekinderwesen, Betagtenarbeit, Betagten-siedlung, Integration, soziale Institutionen, Sozialversicherungen, Krankenversicherungen

Vorsteherin: Vizepräsidentin Doris Ming

Stellvertretung: Gemeinderat Ernst Peter

Departement Bildung und Kultur

Volksschule, Musikschule, Schulergänzende Tagesstrukturen, Kultur, Vereine, Freizeit, Sport, Denkmalpflege

Vorsteherin: Gemeinderätin Helen Müller

Stellvertretung: Gemeinderat Peter Burch

Departement Bau

Raumordnung, Richtplanung, Ortsplanung, Quartierplanung, Baupolizei, Baubewilligungen, Hochbau, Gemeindebauten, öffentliche Anlagen, Vermietungen, Tiefbau, Strassen, privater Verkehr, Plätze und Anlagen, Strassenbezeichnung, Hausnummerierung, Fahrzeuge, Maschinen, Geräte Material

Vorsteher: Gemeinderat Ernst Peter
Stellvertretung: Gemeinderat Alois Abächerli

Departement Finanzen

Finanzplanung, Budget/Globalbudget, Rechnung, Steuern, Finanzausgleich, Sonderfinanzierungen, Controlling, Versicherungen, Wasserbau, Gewässerschutz

Vorsteher: Gemeinderat André Strasser
Stellvertretung: Gemeindepräsident Bruno Enz

DIE GISWILER KANTONSRÄTE

Seit 1998: SP	Beat von Wyl Eichwaldstrasse 12 6074 Giswil	geb. 17.11.1957 Biologe Tel. 041 675 24 82
Seit 2000: CVP	Paula Halter-Furrer Unterlinden 1 6074 Giswil	geb. 19.01.1960 Bäuerin/Lehrerin Tel. 041 675 12 33
Seit 2008: CVP	Peter Wälti Brendlistrasse 27 6074 Giswil	geb. 30.01.1962 Unternehmer/Bauplaner Tel. 041 675 23 49
Seit 2008: CSP	Heidi Brücker-Steiner Rebstock 14 6074 Giswil	geb. 10.07.1953 Psychologin und Psycho- therapeutin FSP Tel. 041 675 22 12
Seit 2010: FDP	André Strasser Grossteilerstrasse 55 6074 Giswil	geb. 04.06.1956 Eidg. dipl. Marketingleiter Eidg. dipl. Exportleiter Tel. 041 675 24 87
Seit 2010: SVP	Albert Sigrist Buechholzstrasse 7 6074 Giswil	geb. 18.02.1958 Betriebökonom BVS Export Manager Tel. 041 675 25 79

DIE WICHTIGSTEN KOMMISSIONEN

Bau- und Planungskommission

Gemeinderat Ernst Peter,
Chretzacher 2, 6074 Giswil

Tel. 041 675 21 53

Feuerwehrrat

Gemeinderat Peter Burch,
Hautenstrasse 20, 6074 Giswil

Tel. 041 675 18 22

Kommission Gesundheit und Soziales

Vizepräsidentin Doris Ming,
Schribersmattweg 17, 6074 Giswil

Tel. 041 675 24 05

Schulrat

Gemeinderätin Helen Müller,
Mattenweg 16, 6074 Giswil

Tel. 041 675 18 10

Wasserbaukommission

Präsidium Sepp Enz
Gehri 3, 6074 Giswil

Tel. 041 675 24 76

Gemeindewasserversorgung

Präsidium Oskar Zumstein
Grundwaldstrasse 13, 6074 Giswil

Tel. 041 675 21 17

Brunnenmeister Armin Berchtold
Mühlemattli 30, 6074 Giswil

Tel. 041 675 11 75

WEITERE DIENSTE

Abteilung Betreuung und Konkurs

Flüelistrasse 1
Postfach 1150
6061 Sarnen
Tel. 041 666 64 37
Fax 041 666 64 49
E-Mail betreibungundkonkurs@ow.ch

Kantonale Steuerverwaltung

St. Antonistrasse 4
6060 Sarnen
Tel. 041 666 62 94
Fax 041 666 63 13
E-Mail steuerverwaltung@ow.ch

Dienststelle Zivilschutz

Polizeigebäude Foribach
Postfach 1465
6061 Sarnen
Tel. 041 666 64 22 oder 041 666 63 10
E-Mail zivilschutzstelle@ow.ch

Dienststelle Militär/Kreiskommando

Polizeigebäude Foribach
Postfach 1465
6061 Sarnen
Tel. 041 666 64 47 oder 041 666 63 07
E-Mail heiri.wallimann@ow.ch

Arbeitsamt Giswil (nur Anmeldung)

Gemeindekanzlei Giswil
6074 Giswil
Tel. 041 676 77 00
Fax 041 676 77 01
E-Mail gemeindeverwaltung@giswil.ow.ch

Amt für Justiz

Kantonale Schlichtungsbehörde
Polizeigebäude Foribach
6061 Sarnen
Tel. 041 666 64 94
Fax 041 666 64 52
E-Mail aj@ow.ch

Abteilung Migration OW

St. Antonistrasse 4
6060 Sarnen
Tel. 041 666 66 70
Fax 041 666 66 75
E-Mail migration@ow.ch

Grundbuchamt OW

St. Antonistrasse 4
6060 Sarnen
Tel. 041 660 62 26
Fax 041 660 11 49
E-Mail grundbuch.vermessung@ow.ch

Kantonspolizei OW

Polizeigebäude
6060 Sarnen
Tel. 041 666 65 00
Fax 041 666 65 15
E-Mail kapo@ow.ch

Spitex Obwalden

Kägiswilerstrasse 29
6060 Sarnen
Tel. 041 662 90 90
Fax 041 662 90 95
E-Mail info@spitexow.ch